

IZBA SKARBOWA W KIELCACH

POZIOM 2,5

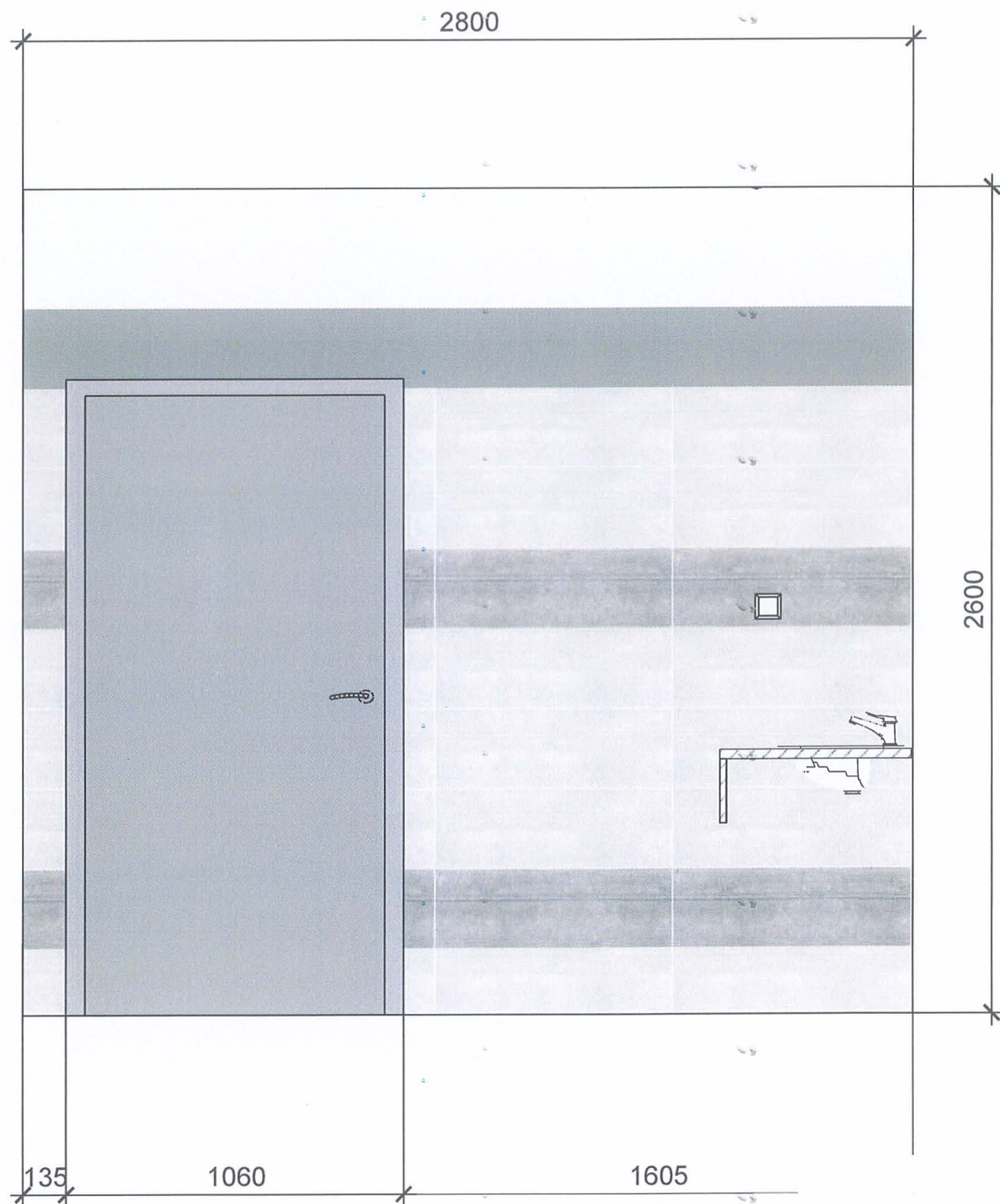


INSPEKTOR NADZORU

mgr inż. Czesław Pabło
KONSTRUKTOR
Upr. bud. Nr 218/02
tel.: 61 400 09 401

KIEROWNIK BUDOWY
mgr inż. Tomasz Borek
upr. nr. KL 7/2002

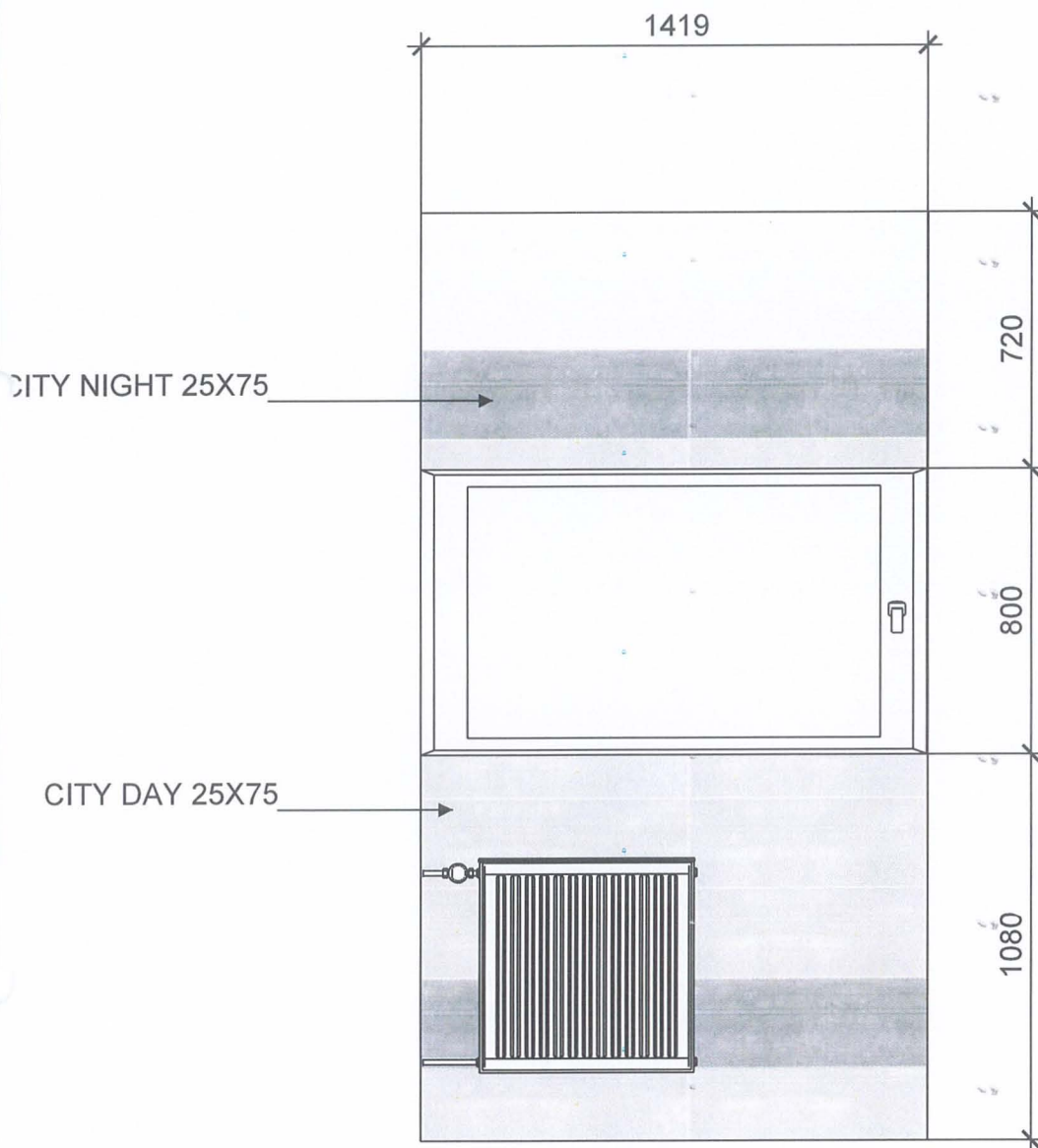
Kład A



KIEROWNIK BUDOWY
mgr inż. Tomasz Borek
upr. nr. KL 7/2002



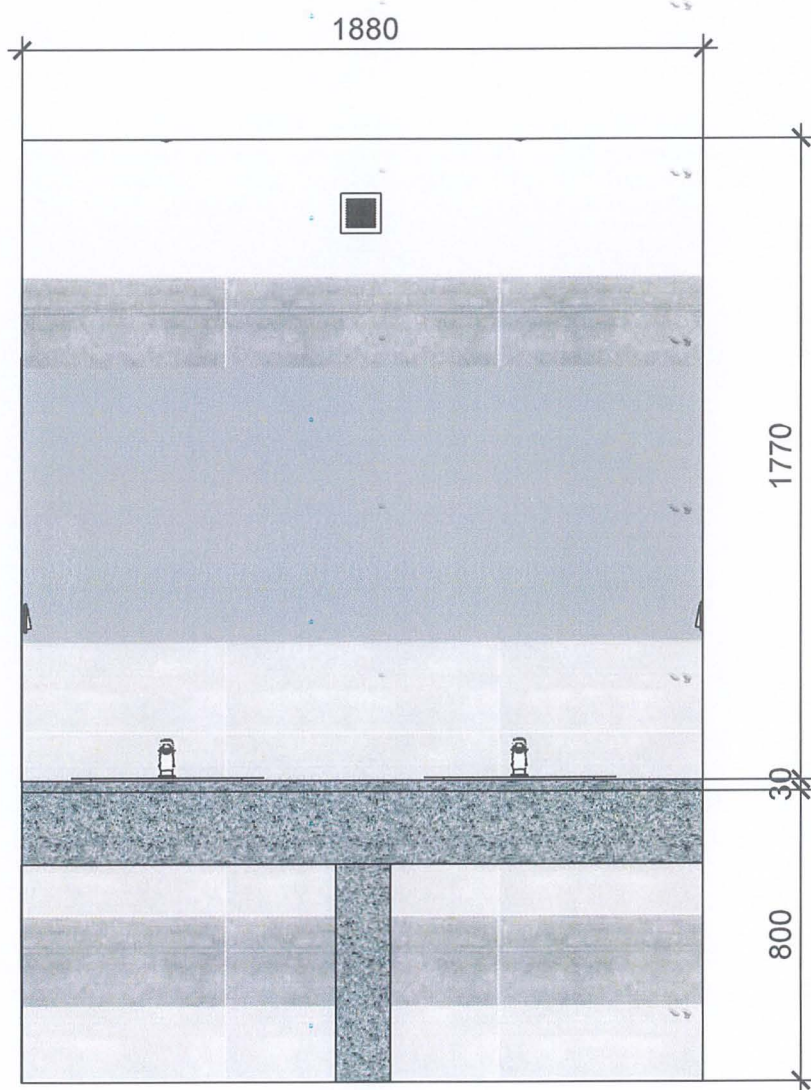
Kład B



KIEROWNIK BUDOWY
mgr inż. Tomasz Borek
upr. nr. KL 7/2002



Kład C

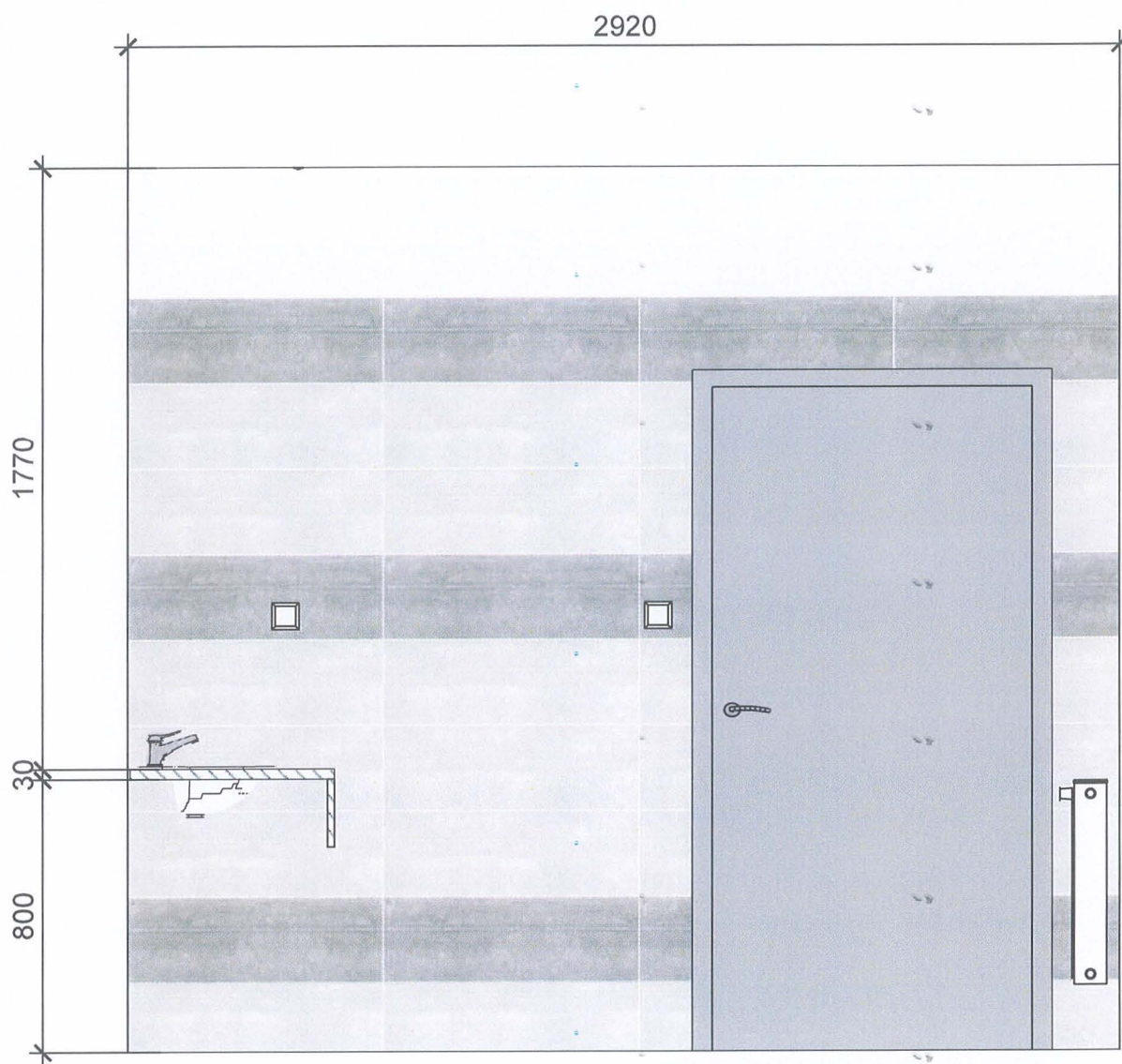


KIEROWNIK BUDOWY

mgr inż. *Tomasz Borek*

upr. nr. KL 7/2002

Kład D



KIEROWNIK BUDOWY
mgr inż. Tomasz Borek
upr. nr. KL 7/2002





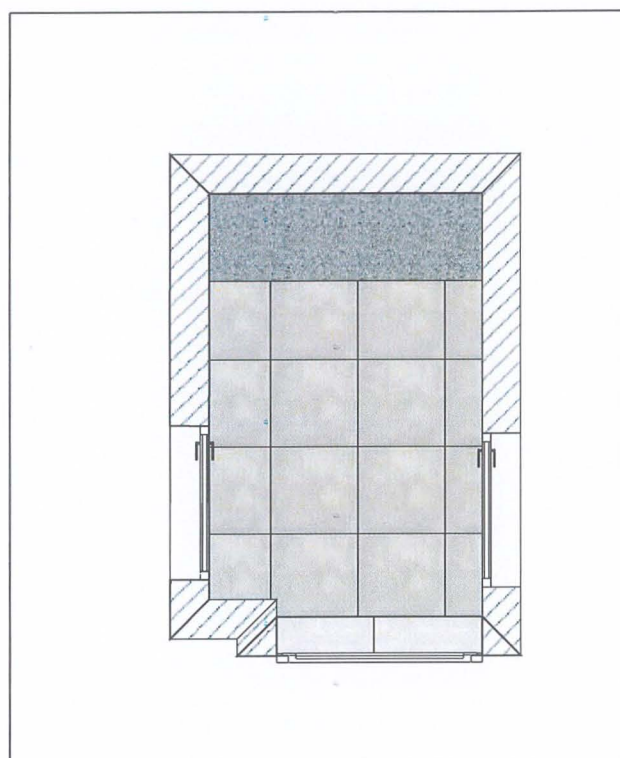
CITY Day 25x75



Naturstone Grys mat 59,8x59,8



MARMUR BALTIC GREY



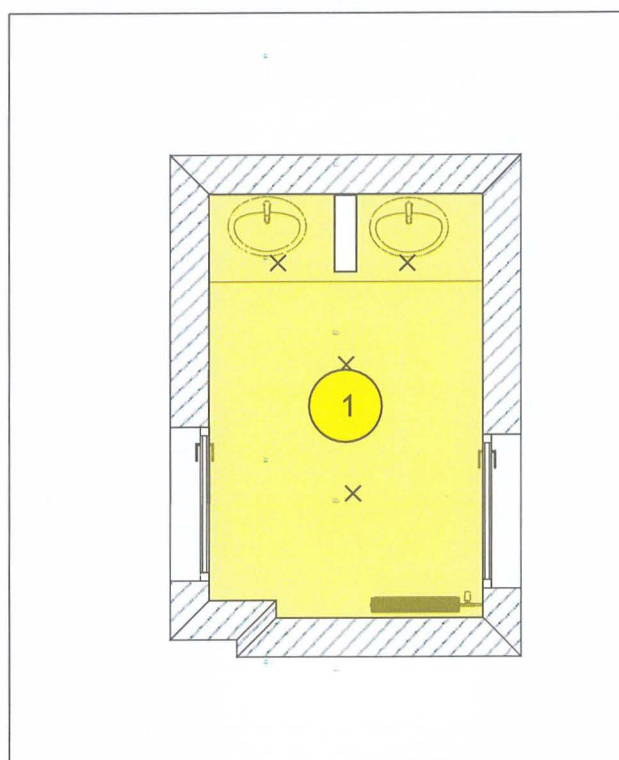
KIEROWNIK BUDOWY
mgr inż. Tomasz Borek
upr. nr. KL 7/2002



1 - 5,36 m2



Punkt świetlny sufitowy



KIEROWNIK BUDOWY
mgr inż. Tomasz Borek
upr. nr. KL 7/2002

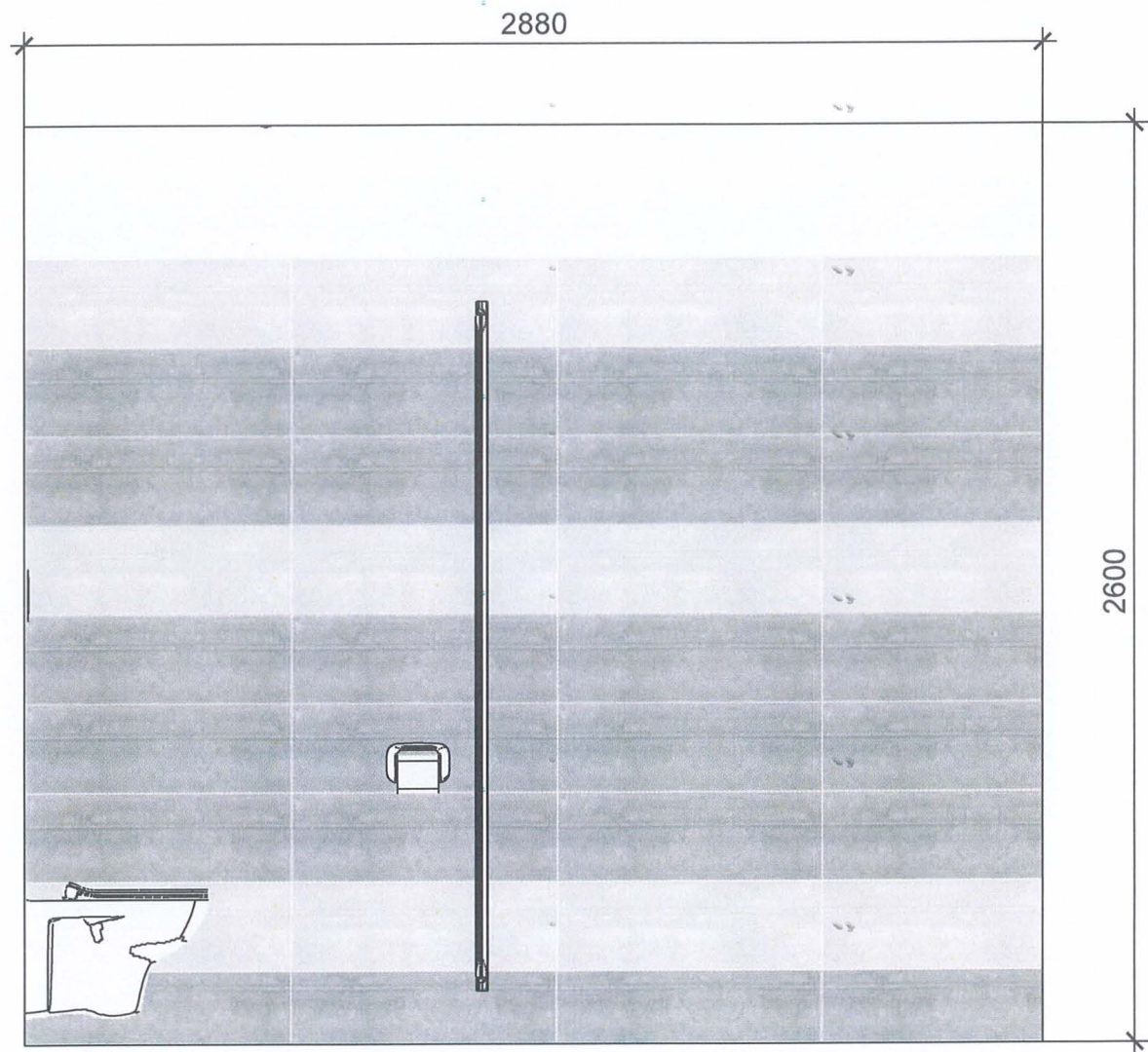
IZBA SKARBOWA W KIELCACH

POZIOM 2,5

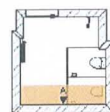


KIEROWNIK BUDOWY
mgr inż. Tomasz Borek
upr. nr. KL 7/2002

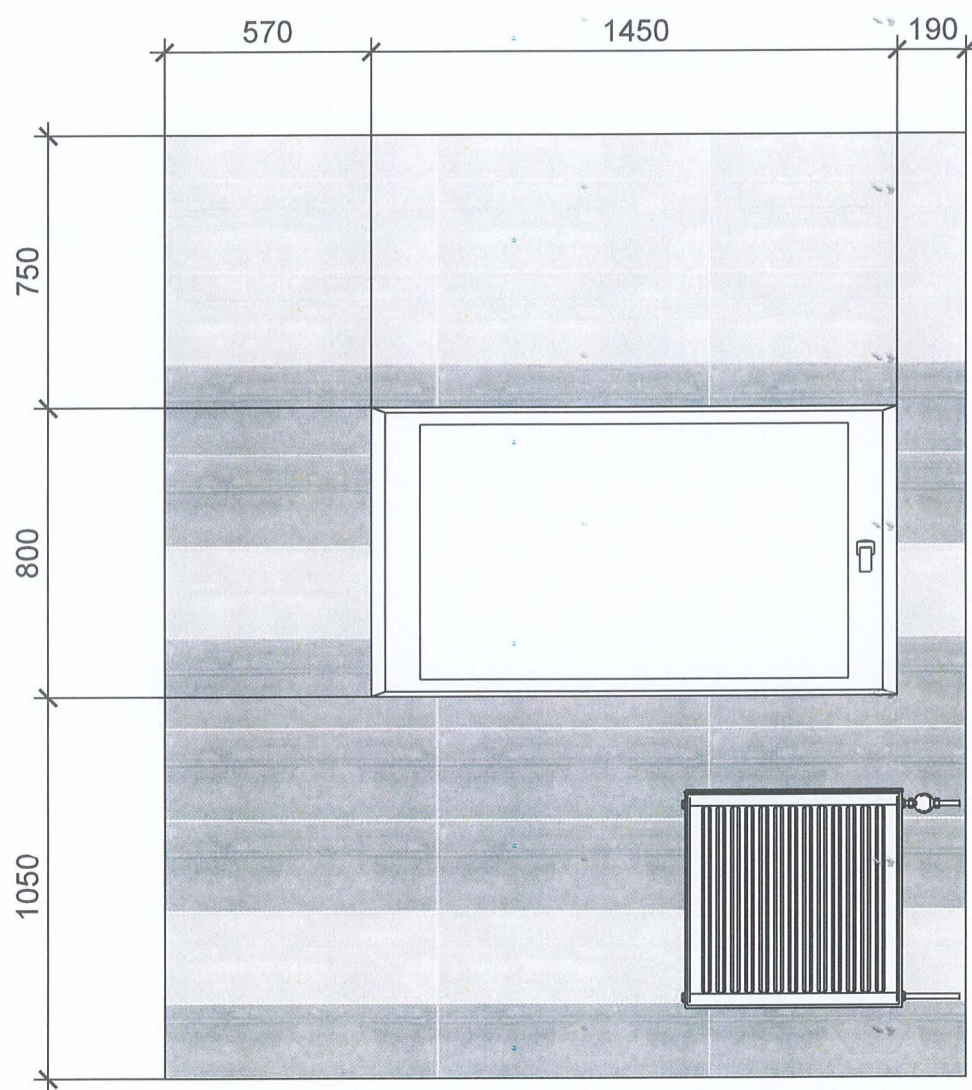
Kład A



KIEROWNIK BUDOWY
mgr inż. Tomasz Borek
upr. nr. KL 7/2002



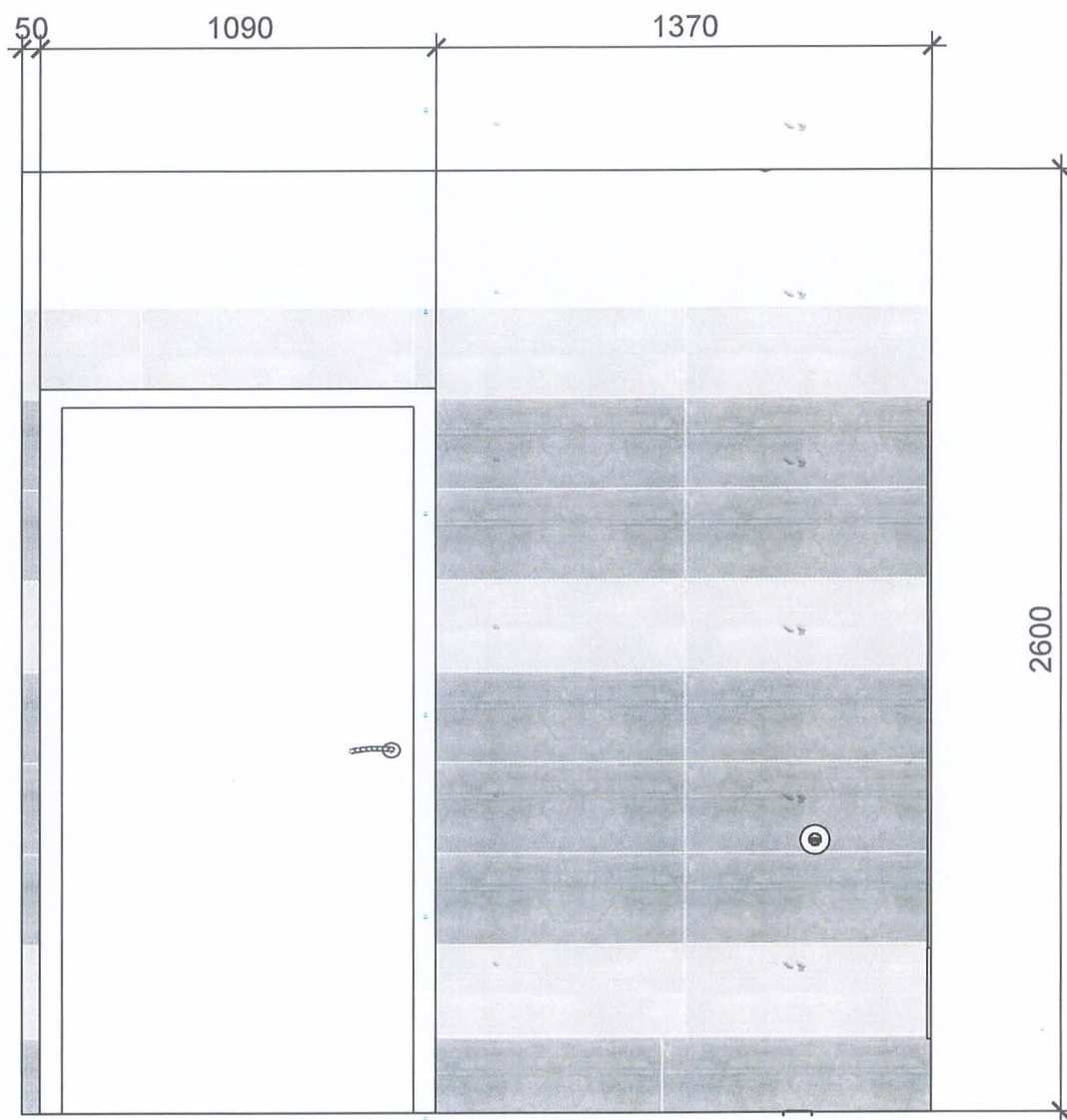
Kład B



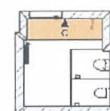
KIEROWNIK BUDOWY
mgr inż. Tomasz Borek
upr. nr. KL 7/2002



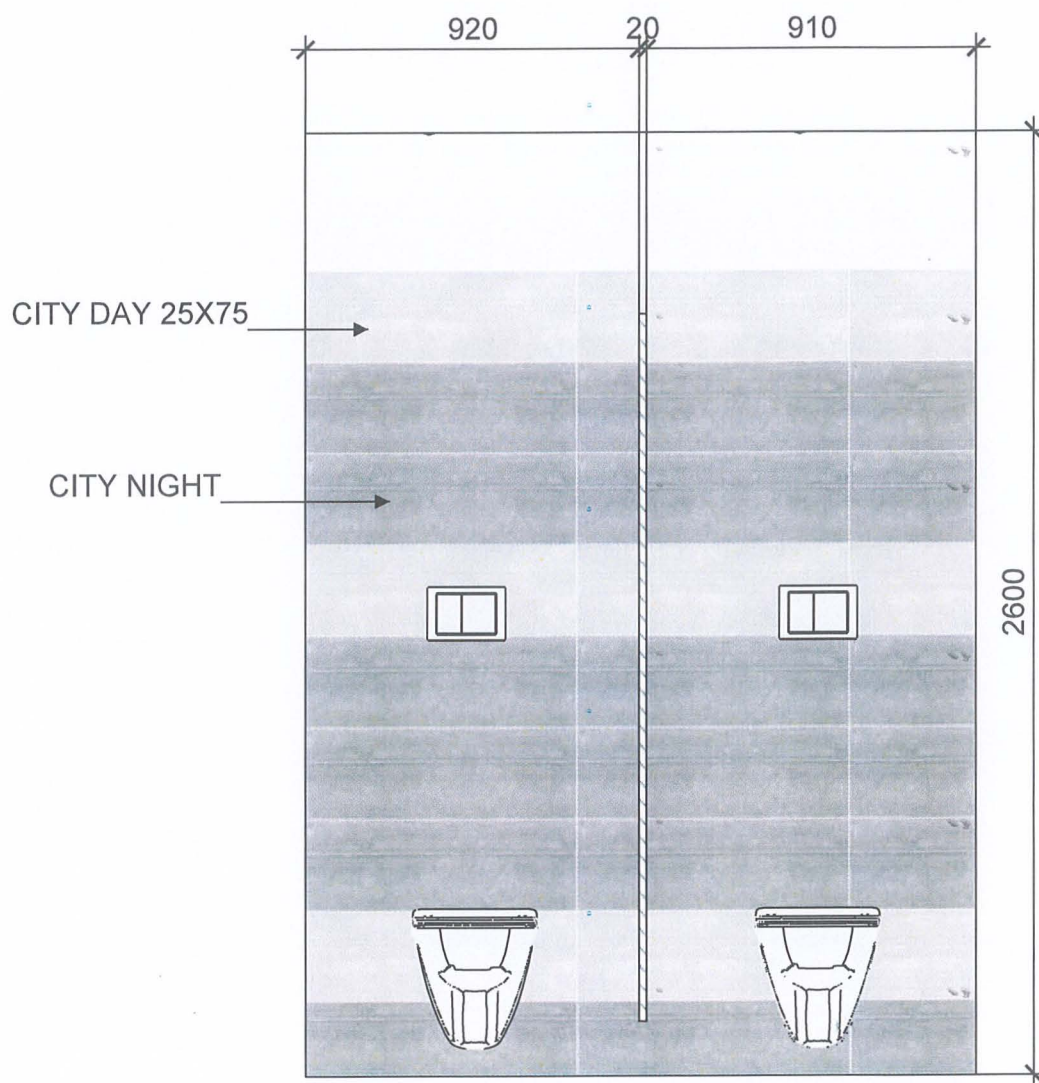
Kład C



KIEROWNIK BUDOWY
mgr inż. Tomasz Borek
upr. nr. KL 7/2002



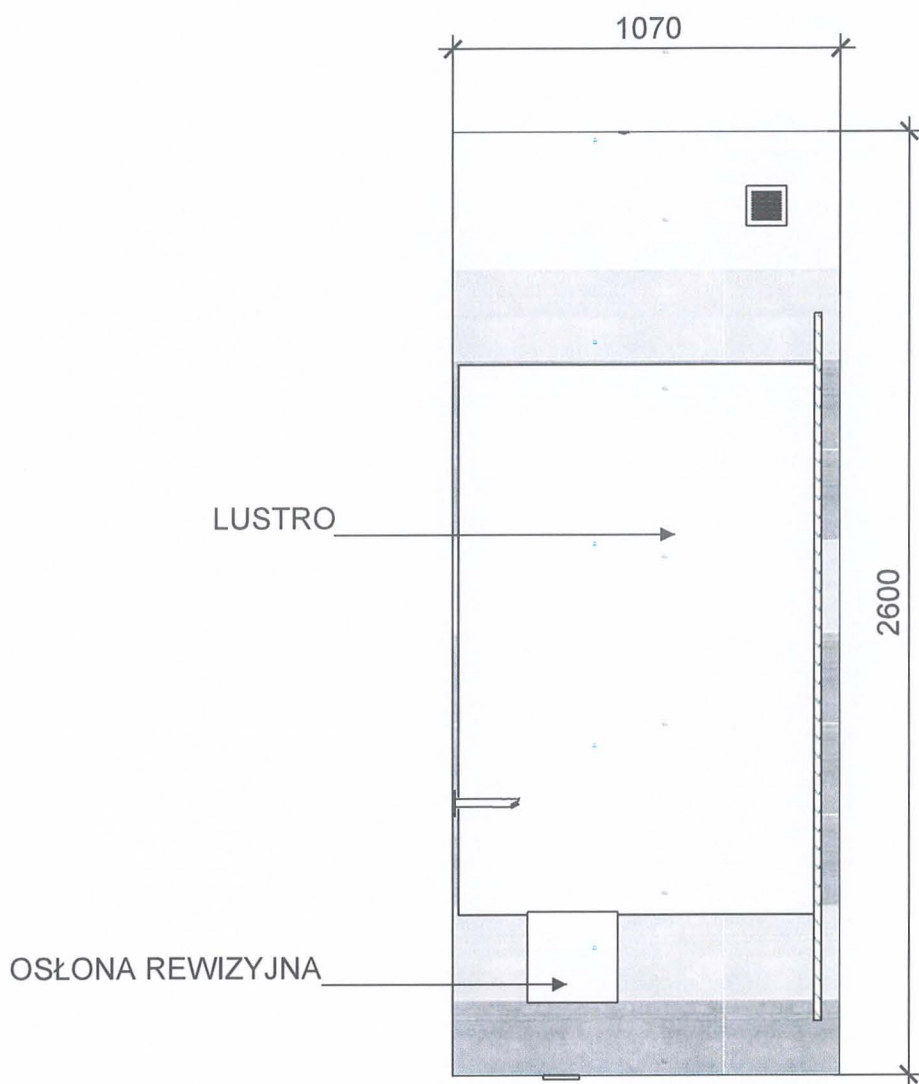
Kład D



KIEROWNIK BUDOWY
mgr inż. Tomasz Borek
upr. nr. KL 7/2002



Kład E

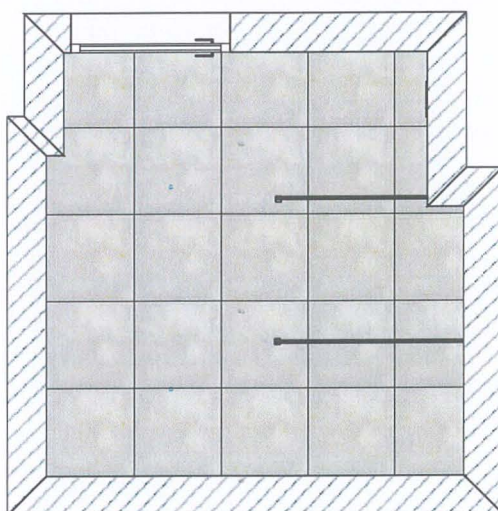


KIEROWNIK BUDOWY
mgr inż. Tomasz Borek
upr. nr. KL 77/2002





Naturstone Grys mat 59,8x59,8



KIEROWNIK BUDOWY
mgr inż. Tomasz Borek
upr. nr. KL-7/2002



1 - 8,06 m²



Punkt świetlny sufitowy



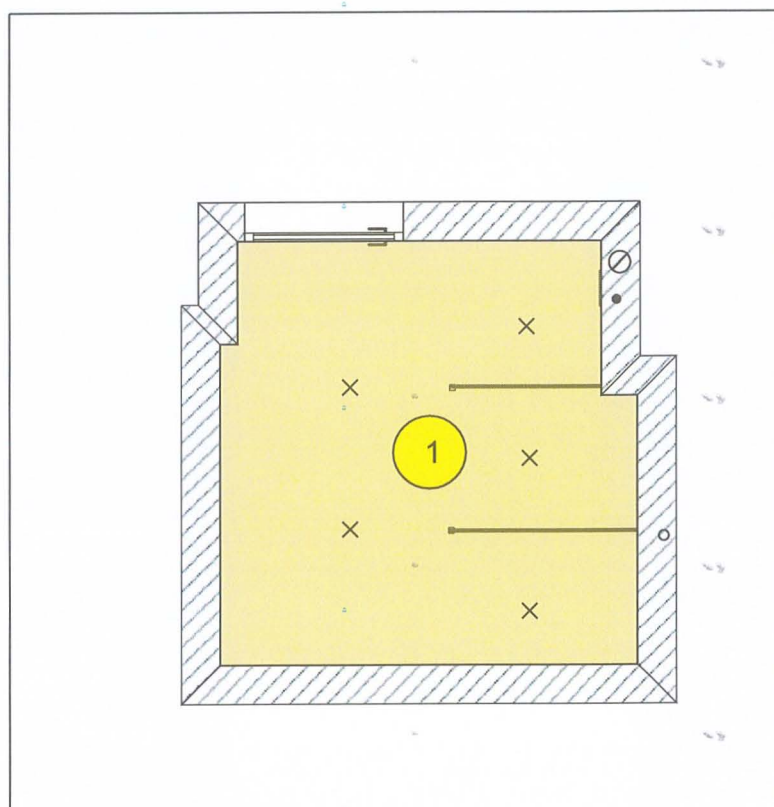
Pion kanalizacyjny



Pion wody ciepłej/zimnej



Kanał wentylacyjny 1



KIEROWNIK BUDOWY
mgr inż. Tomasz Borek
UDR. nr. KL 7/2002